

附件2

序号	试点名称
	湖南... 湖南...

说明：1. 案例名称

一名

每页不超过

一型点

# 典型案例汇编

案例名称	案例类型	案例简介
疫一徒制	三教改革	案上在共
新高学徒	人才培养	1. 我 2. 式 3. 师 4. 师 5. 我 16. 个

币资队伍、三教改革、进行描述，推广价值上

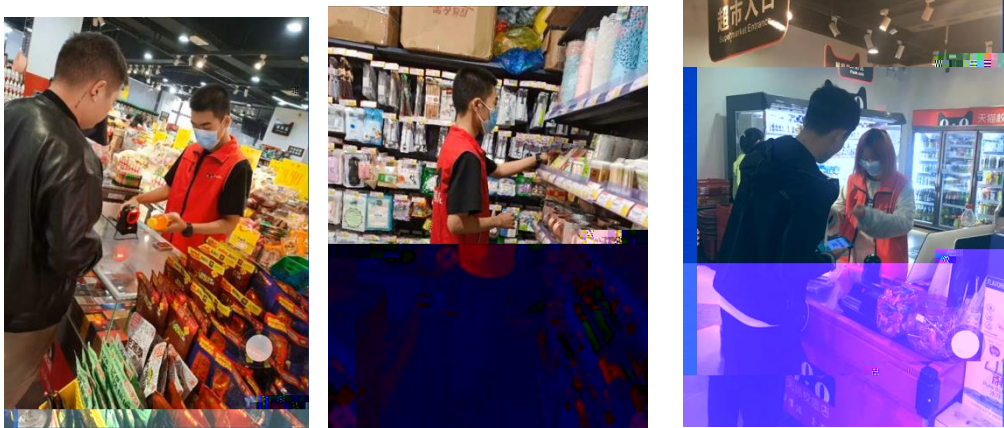
学，采用线
投身学习，
学习与抗疫
学模式
人才培养模
程
双导师”
生素质
作方式

2020





2



3









19统计与会计3

签到 问卷 抢答 选人 评分 测验 活动库

抢答 03-10 16:40

调查时间和调查期限的含义

抢答 03-10 16:20

调查单位大于...

2、调查单位与填报单位的关系是( )。A、二者是一致的 B、二者有时是一致的 C、二者没有关系 D、调查单位大于填报单位

调查项目是什么?

选人 03-10 16:12

某市规定2019年工业经济活动成果年报呈报时间是2020年1月31日,其调查时间为( )。

测验 03-10 16:10

调查项目是( )。

调查单位是( )。

填报单位是( )。

调查时间( )。

调查期限( )。

调查对象( )。

调查范围( )。

调查方法( )。

调查组织形式( )。

调查实施过程( )。

调查资料整理( )。

调查分析报告( )。

(调查目的)





